

Andromaca (mitologia)

Andromaca (greco: Ανδρομάχη) è un personaggio della mitologia greca, figlia di Eezione, re di Tebe Ipoplacia (Cilicia). I miti e la tradizione hanno delineato un ritratto sconsolato, rammaricato ed eternamente perseguitato di Andromaca, una figura toccante dell'*Iliade* condannata a perdere tutti i suoi cari.

Andromaca fu rapita e portata a Troia per dare un erede ad Ettore che sposò. Ebbero un figlio, chiamato Astianatte o Scamandrio (nome che deriva dal fiume Scamandro che attraversa la città di Troia). Secondo altre leggende, Andromaca generò al marito altri due figli, Laodamante e Ossinio. Subito dopo il suo arrivo a Troia un'incursione contro gli alleati d'Ilio le sterminò il padre Eezione e i sette fratelli.

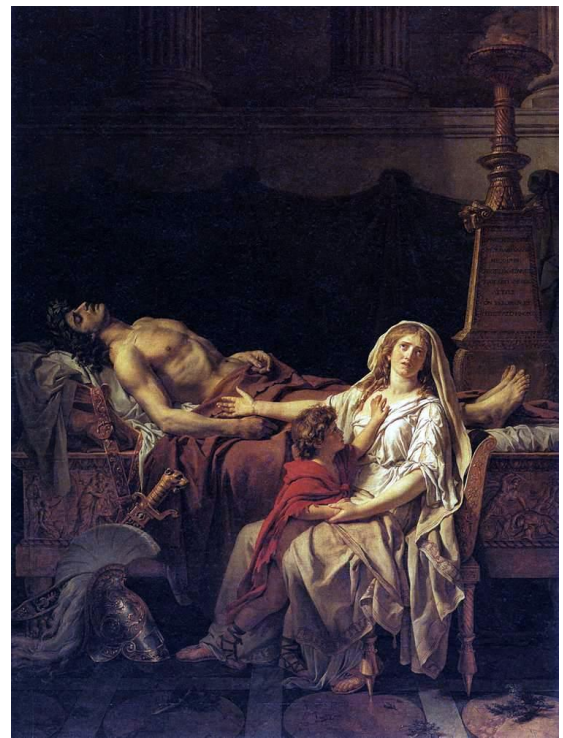
La figura di Andromaca compare per la prima volta nell'*Iliade* (libro VI), mentre scongiura il marito Ettore di non andare sul campo di battaglia per battersi con Achille e di rifugiarsi dietro le mura ascoltando l'amore che sente per la famiglia e non quello per la sua gloria, ma egli riesce a farla desistere dai suoi intenti, ricordandole il suo ruolo di sposa e di madre, e di non intervenire in faccende riguardanti la guerra, perché lui, Ettore, in veste di discendente al trono, è costretto a combattere.

Dopo la morte di Ettore per mano di Achille, gli Achei invasero la città e l'amato figlio Astianatte le fu strappato da Neottolemo, figlio di Achille, che secondo consiglio di Ulisse, lo gettò dalle mura della città, perché non voleva che la stirpe di Priamo avesse alcuna discendenza.

Quando Troia fu rasa al suolo, gli Achei si spartirono le donne della casa reale: Andromaca divenne così schiava del re dell'Epiro che ne fece la sua concubina. Da questa unione nasceranno tre bambini. Andromaca non dimenticò mai l'amore che provava per Ettore, e questo generò nei suoi mariti una grande gelosia. Dopo l'abbandono da parte di Neottolemo, la donna sposò il troiano Eleno, figlio di Priamo e suo cognato, a cui diede un figlio, chiamato Cestrino.

La figura di Andromaca, una delle più commoventi della mitologia greca, rappresenta la donna nei suoi aspetti più tragici. Moglie ideale, vedova fedele, madre affranta racchiude cioè l'impotenza e la sofferenza di qualsiasi vedova che deve affrontare, con forza, una vita senza il marito amato, ucciso dall'insaziabile sete di gloria, schiava degli Achei che le avevano ucciso anche il figlio. Questo è quanto appunto deriva dai versi omerici. Nell'*Eneide* virgiliana Andromaca soffrì l'ira di Ermione, finché troverà pace sposando in terze nozze Eleno, fratello di Ettore, ritornando così in quella famiglia dalla quale le vicende di una rovinosa guerra l'avevano allontanata con violenza.

Nella tragedia di Jean Racine *Andromaca*, il mito di Andromaca ritrova la sua etica e il suo lirismo.




Jacques Louis David, *Andromaca piange la perdita di Ettore*

Cinema

L'umanità e il dolore di Andromaca sono incarnati dall'affascinante attrice Saffron Burrows nel film *Troy*.

Altri progetti

-  **Wikimedia Commons** contiene file multimediali su **Andromaca (mitologia)**
-

Fonti e autori delle voci

Andromaca (mitologia) *Fonte:* <http://it.wikipedia.org/w/index.php?oldid=35892900> *Autori:* AnjaManix, Barbaking, Camillo, CarpeViam, Cerquozzi2, Cesalpino, Dardorosso, Dr Zimbu, Fevry, G.savino, Hemeras, Larry Yuma, Lillolollo, Lospagna, MaEr, Orion21, PersOnLine, Pietrodn, Skin1986, Starwars, Taueres, Tooby, Vermondo, 17 Modifiche anonime

Fonti, licenze e autori delle immagini

File:Jacques-Louis David- Andromache Mourning Hector.JPG *Fonte:* http://it.wikipedia.org/w/index.php?title=File:Jacques-Louis_David-_Andromache_Mourning_Hector.JPG *Licenza:* Public Domain *Autori:* Andreagrossmann, Bibi Saint-Pol, EDUCA33E, Kjetil r, Mutter Erde, Wst, 1 Modifiche anonime

Immagine:Commons-logo.svg *Fonte:* <http://it.wikipedia.org/w/index.php?title=File:Commons-logo.svg> *Licenza:* logo *Autori:* User:3247, User:Grunt

Licenza

Creative Commons Attribution-Share Alike 3.0 Unported
<http://creativecommons.org/licenses/by-sa/3.0/>
